




Q-ELEKTRIK a.s.
Podzámčí 1926
71000 Ostrava - Slezská Ostrava
Česká republika
26789655

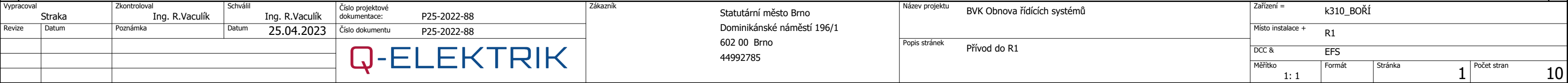
+420 553 816 457
info@q-elektrik.cz

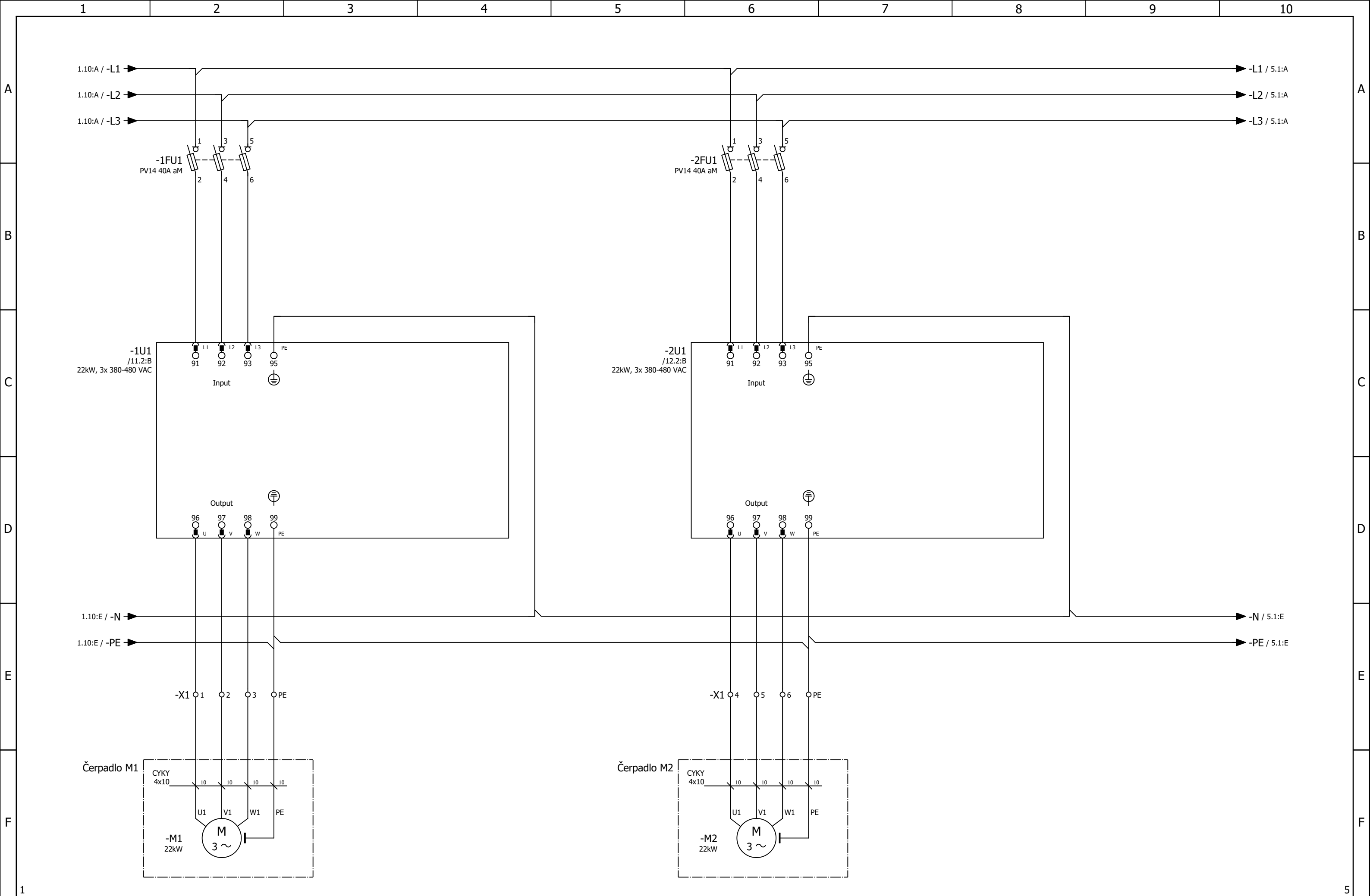
Investor	Statutární město Brno
Část stavby	Obnova řídicích systémů, rozvaděčů a elektro rozvodů na čerpacích stanicích odpadních vod Brno
Číslo projektové dokumentace	P25-2022-88
Číslo zakázky	25/2022/88

=k310_BOŘÍ
+R1

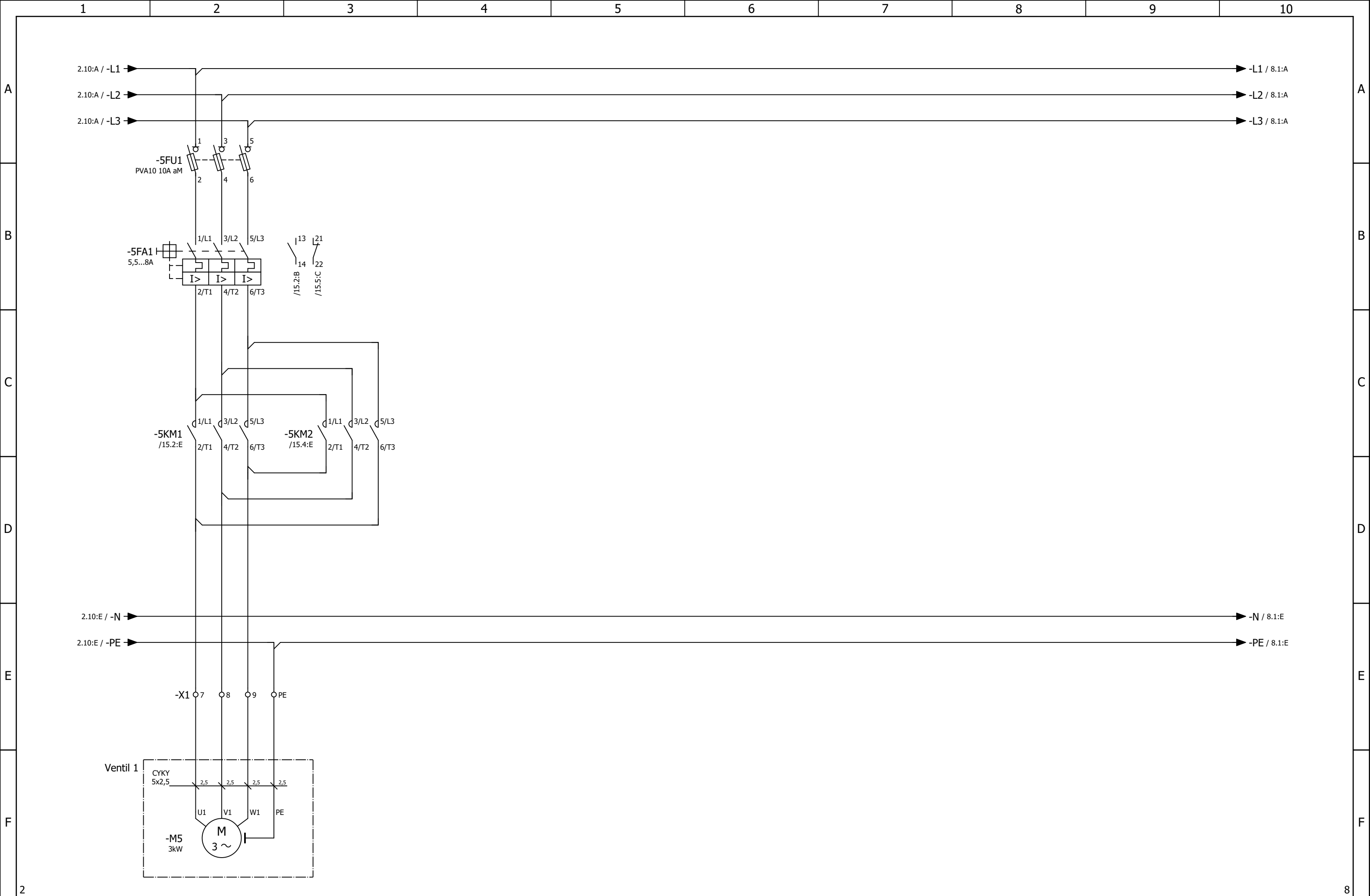
Vypracoval		Zkontroloval		Schválil		Číslo projektové dokumentace:		Zákazník		Statutární město Brno Dominikánské náměstí 196/1 602 00 Brno 44992785		Název projektu BVK Obnova řídicích systémů		Zařízení =			
Straka		Ing. R.Vaculík		Ing. R.Vaculík		P25-2022-88								k310_BOŘÍ			
Revize	Datum	Poznámka		Datum		P25-2022-88								Místo instalace +			
				25.04.2023										R1			
												Popis stránek		Titulní strana KOBKY		DCC &	
																EAA1	
																Měřítka	
												1: 1		Formát	Stránka	Počet stran	
															1	1	

	1	2	3	4	5	6	7	8	9	10	
A	Obsah kobky										QE_obsah_kobka
B											
C											
D											
E											
F											

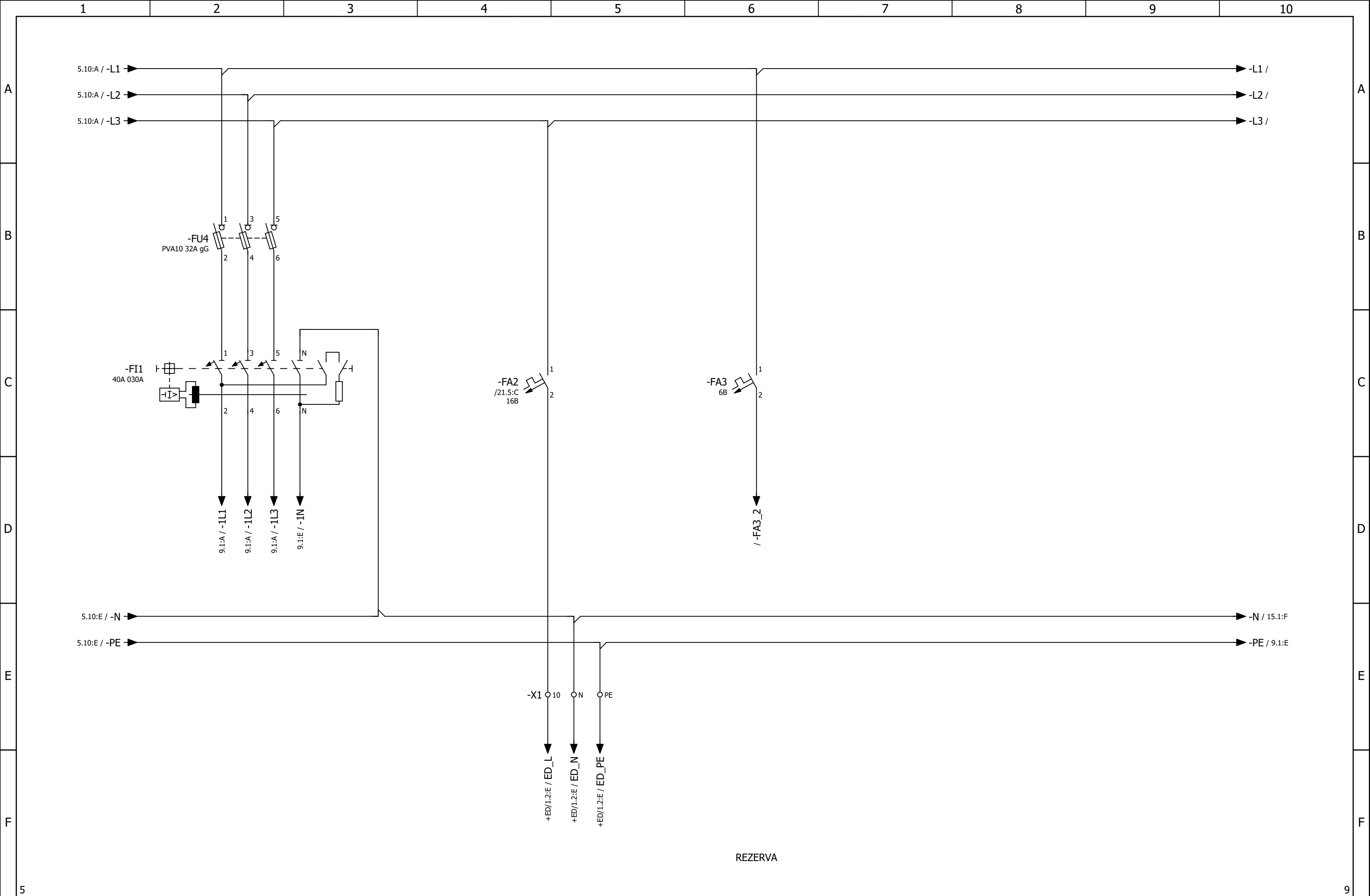




Vypracoval		Zkontroloval		Schválil		Číslo projektové dokumentace: P25-2022-88		Zákazník		Statutární město Brno Dominikánské náměstí 196/1 602 00 Brno 44992785		Název projektu BVK Obnova řídicích systémů		Zařízení =		k310_BOŘÍ					
Straka		Ing. R.Vaculík		Ing. R.Vaculík										Číslo dokumentu P25-2022-88		Popis stránek Vývod na Čerpadla M1 a M2		Místo instalace +		R1	
Revize		Datum		Datum														DCC &		EFS	
																		Měřítka		Formát	
												1: 1				2		10			



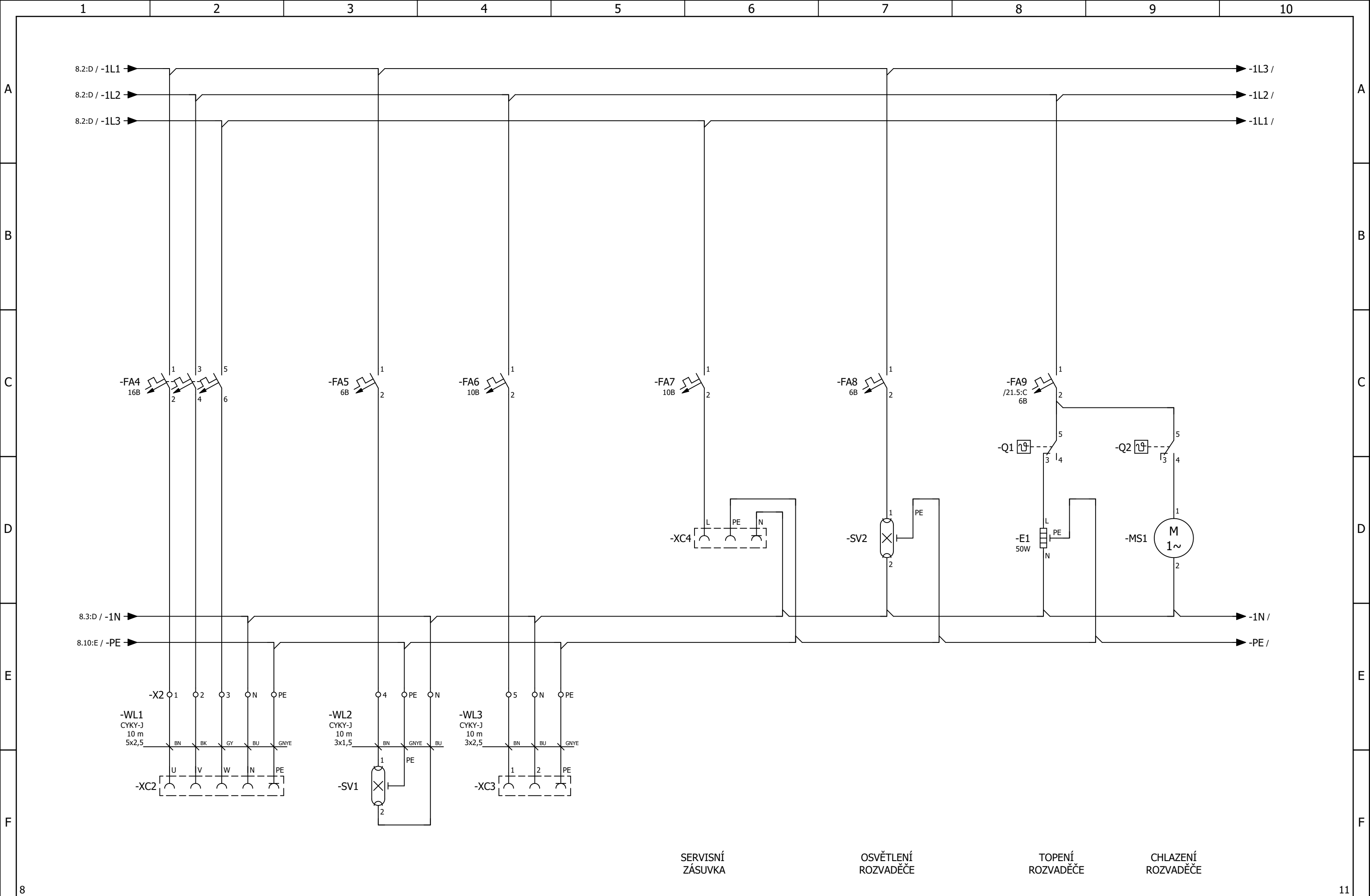
Vpracoval		Zkontroloval		Schválil		Zákazník		Název projektu		BVK Obnova řídicích systémů		Zařízení =	
Straka		Ing. R.Vaculík		Ing. R.Vaculík								k310_BOŘÍ	
Revize		Datum		25.04.2023								Místo instalace +	
												R1	
												DCC &	
						Q-ELEKTRIK		Popis stránek		Vývod Ventil 1		EFS	
												Měřítka	
												1: 1	
										Formát		Stránka	
												5	
												Počet stran	
												10	



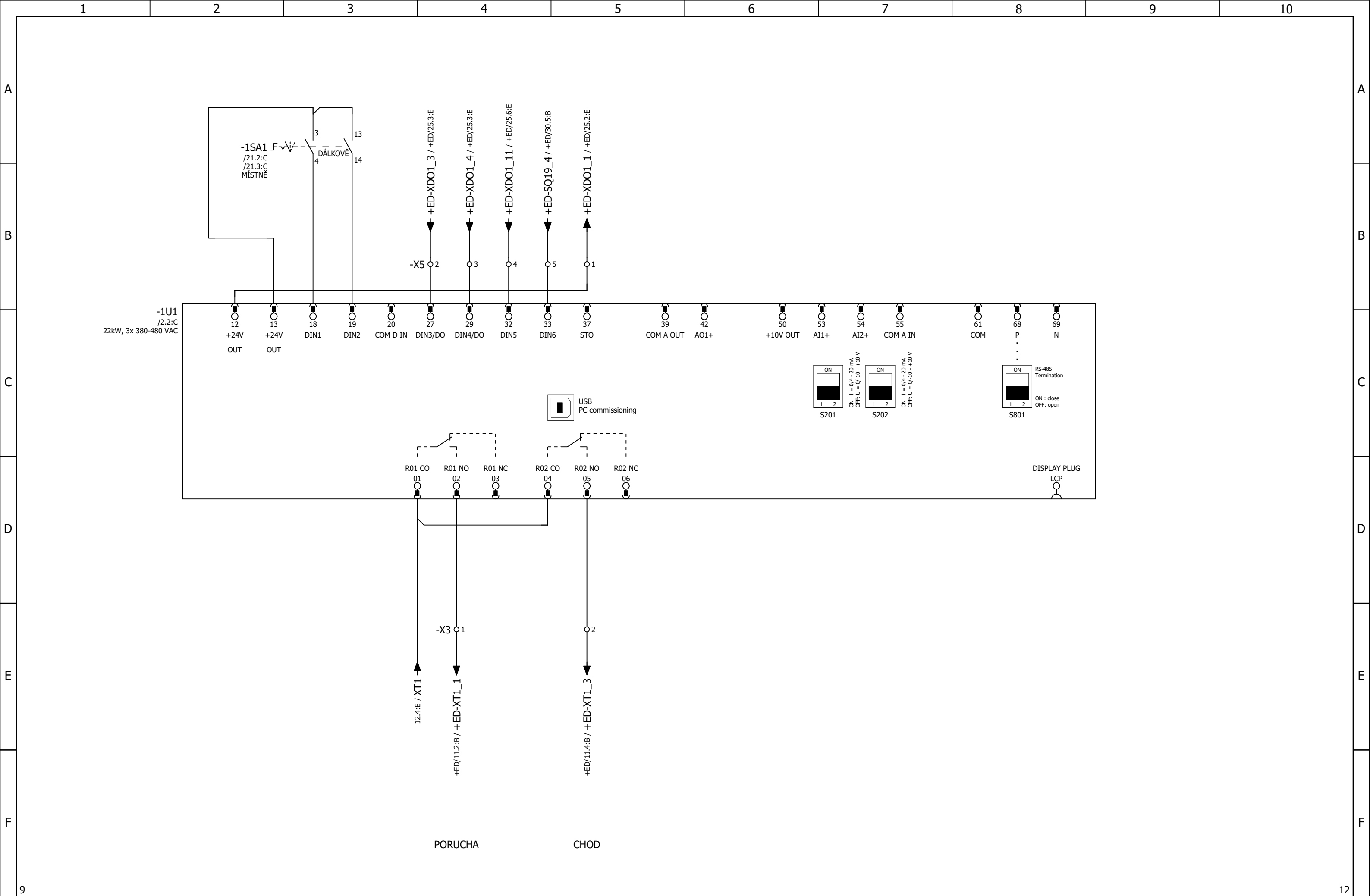
Vypracoval		Zkontroloval		Schválil		Číslo projektové dokumentace:		Zákazník		Statutární město Brno Dominikánské náměstí 196/1 602 00 Brno 44992785		Název projektu BVK Obnova řídicích systémů		Zařízení =			
Straka		Ing. R.Vaculík		Ing. R.Vaculík		P25-2022-88								k310_BOŘÍ			
Revize	Datum	Poznámka		Datum		Číslo dokumentu								Místo instalace +		R1	
				25.04.2023		P25-2022-88								Popis stránek		DCC &	
														Vývody		EFS	
												Měřítka	Formát	Stránka	Počet stran		
												1: 1		8	10		

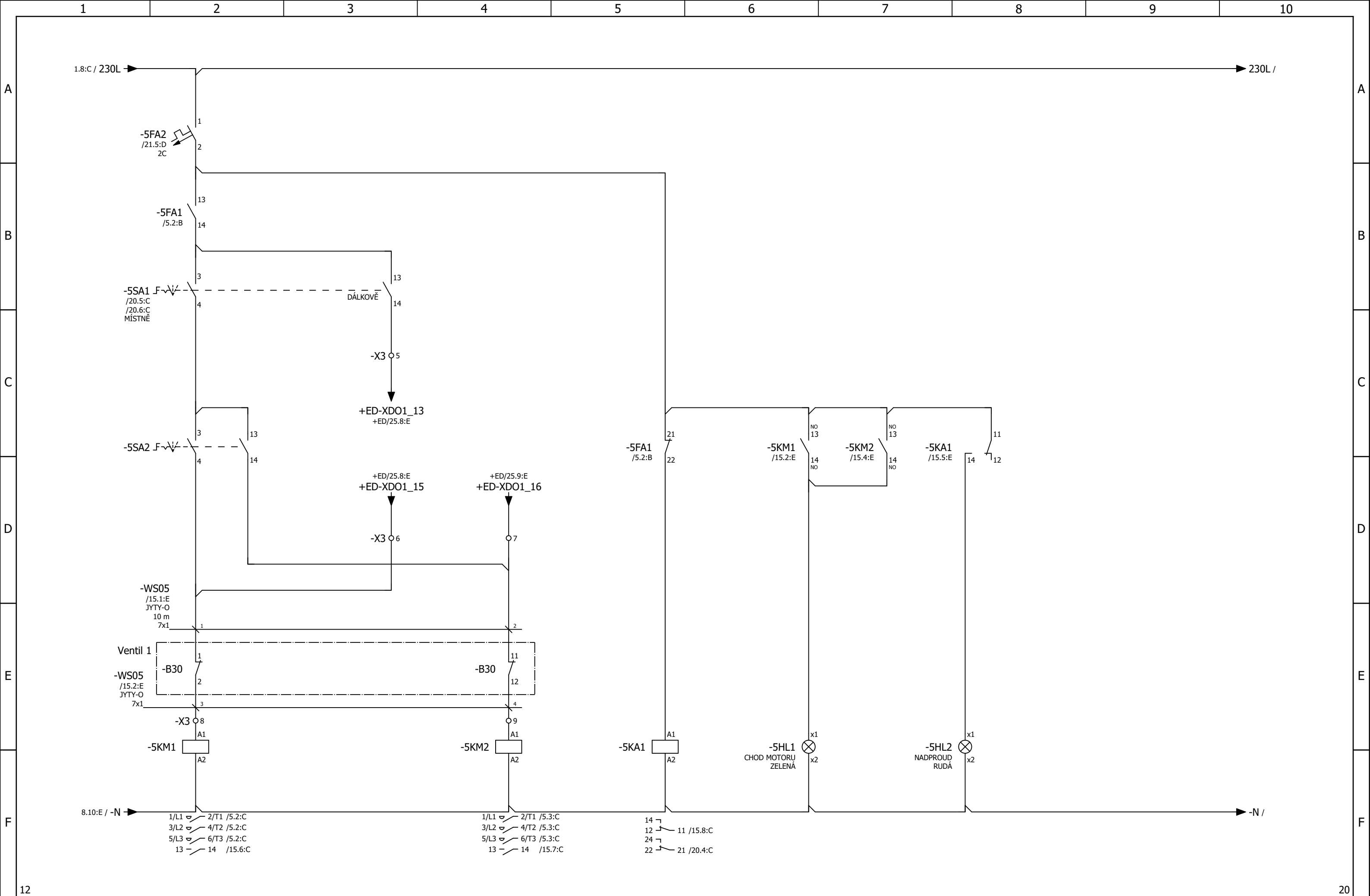


REZERVA

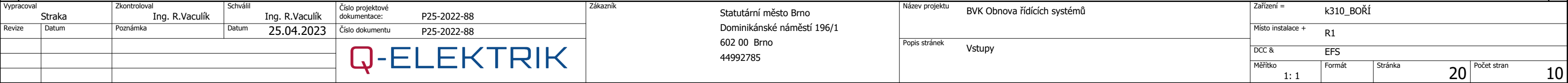


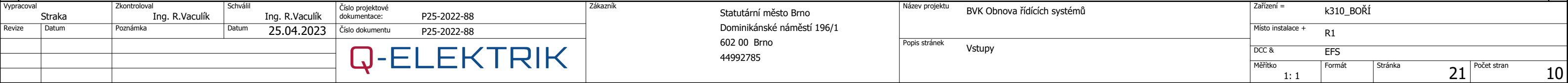
8		11	
Vypracoval		Zkontroloval	
Straka		Ing. R.Vaculík	
Revize		Datum	
		25.04.2023	
		Číslo projektové dokumentace: P25-2022-88	
		Číslo dokumentu P25-2022-88	
		Zákazník	
		Statutární město Brno	
		Dominikánské náměstí 196/1	
		602 00 Brno	
		44992785	
		Název projektu	
		BVK Obnova řídicích systémů	
		Popis stránek	
		Vývody	
		Zařízení =	
		k310_BOŘÍ	
		Místo instalace +	
		R1	
		DCC &	
		EFS	
		Měřítka	
		1: 1	
		Formát	
		Stránka	
		9	
		Počet stran	
		10	





12		20	
Vypracoval		Zkontroloval	
Straka		Ing. R.Vaculík	
Revize		Datum	
		25.04.2023	
		Číslo dokumentu	
		P25-2022-88	
		Číslo projektové dokumentace:	
		P25-2022-88	
		Zákazník	
		Statutární město Brno	
		Dominikánské náměstí 196/1	
		602 00 Brno	
		44992785	
		Název projektu	
		BVK Obnova řídicích systémů	
		Popis stránek	
		Ovládání Ventil 1	
		Zařízení =	
		k310_BOŘÍ	
		Místo instalace +	
		R1	
		DCC &	
		EFS	
		Měřítka	
		1: 1	
		Formát	
		Stránka	
		15	
		Počet stran	
		10	





Plán svorkovnice

QE_plán_svorkovnic

Funkční text							-WL3	-WL2	-WL1	Název kabelu	Typ kabelu	Lišta =k310_BOŘÍ+R1-X2					Název kabelu					Strana / sloupec		
										Označení cíle		Nápojení	Svorka	Můstek	Označení cíle	Nápojení	Typ kabelu							
									BN			-XC2	U	1	•	-FA4	2						&EFS/9.2:E	
									BK			-XC2	V	2	•	-FA4	4						&EFS/9.2:E	
									GY			-XC2	W	3	•	-FA4	6						&EFS/9.2:E	
								BN				-SV1	1	4	•	-FA5	2						&EFS/9.3:E	
							BN					-XC3	1	5	•	-FA6	2						&EFS/9.4:E	
									BU			-XC2	N	N	•	-FI1	N						&EFS/9.2:E	
									BU			-SV1	2	N	•								&EFS/9.4:E	
								BU				-XC3	2	N	•	-XC4	N						&EFS/9.4:E	
									GNYE			-XC2	PE	PE	•	-X1	PE						&EFS/9.2:E	
								GNYE				-SV1	PE	PE	•								&EFS/9.3:E	
							GNYE					-XC3	PE	PE	•	-XC4	PE						&EFS/9.5:E	

Plán svorkovnice

QE_plán_svorkovnic

Funkční text								+ED-WS01	Název kabelu	Lišta =k310_BOŘÍ+R1-X4						Název kabelu					Strana / sloupec
								JTY-O	Typ kabelu	Označení cíle	Nápojení	Svorka	Můstek	Označení cíle	Nápojení	Typ kabelu					
								1		+ED-XT1	L	1	••	-2U1	04						&EFS/20.2:E
												2	•								&EFS/20.2:E
												3	••								&EFS/20.3:E
												4	•								&EFS/20.3:E
												5	••								&EFS/20.4:E
												6	•								&EFS/20.4:E
										+ED-XT1	5	8	••	-5KA1	21						&EFS/20.4:E
								6				9	••	-5SA1	24						&EFS/20.5:E
												10	•	-5SA1	23						&EFS/20.5:E
								7		+ED-XT1	6	10	•	-5SA1	23						&EFS/20.6:E
												11	••	-5SA1	34						&EFS/20.6:E
								8		+ED-XT1	7	12	•	-5SA1	33						&EFS/20.6:E
												13	••								&EFS/20.7:E
												14	•								&EFS/20.7:E
												15	••								&EFS/20.8:E
												16	•								&EFS/20.8:E
												17	••	-0SA1	14						&EFS/20.9:E
								10		+ED-XT1	9	18	•	-0SA1	13						&EFS/20.9:E
												19	••	-0SA1	16						&EFS/20.9:E
								11		+ED-XT1	10	20	•	-0SA1	15						&EFS/20.9:E
												21	••	-1SA1	24						&EFS/21.2:E
								12		+ED-XT1	11	22	•	-1SA1	23						&EFS/21.2:E
												23	••	-1SA1	34						&EFS/21.3:E
								13		+ED-XT1	12	24	•	-1SA1	33						&EFS/21.3:E
												25	••	-2SA1	24						&EFS/21.3:E
										+ED-XT1	13	26	•	-2SA1	23						&EFS/21.3:E
												27	••	-2SA1	34						&EFS/21.4:E
								15		+ED-XT1	14	28	•	-2SA1	33						&EFS/21.4:E
												29	••	-5FA2	14						&EFS/21.5:E
								16		+ED-XT2	1	30	•	-FA2	13						&EFS/21.5:E
												31	••	-FA9	14						&EFS/21.5:E
								17		+ED-XT2	2	32	•	-FA9	13						&EFS/21.5:E
												33	••	-KA0	15						&EFS/21.6:E
								18		+ED-XT2	3	34	•	-KA0	16						&EFS/21.6:E
												35	••	-FV1	12						&EFS/21.7:E

1		2		3		4		5		6		7		8		9		10																	
Plán svorkovnice																				QE_plán_svorkovnic															
<div><div></div><div></div><div></div><div></div><div></div><div></div><div></div><div></div><div></div><div></div><div></div><div></div><div></div><div></div><div></div><div></div><div></div><div></div><div></div><div></div><div></div></div>																				Lišta		=k310_BOŘÍ+R1-X4													
																				Název kabelu		Typ kabelu		Název kabelu		Typ kabelu									
Funkční text																		Strana / sloupec																	
																		&EFS/21.7:E																	
																		&EFS/21.8:E																	
																		&EFS/21.8:E																	
																		&EFS/21.8:E																	
																		&EFS/21.9:E																	
																		&EFS/21.9:E																	
																		&EFS/21.9:E																	
																		&EFS/21.10:E																	
																		&EFS/21.10:E																	

	1	2	3	4	5	6	7	8	9	10			
A	Plán svorkovnice										QE_plán_svorkovnic		
B	Funkční text										Strana / sloupec		
C													
C													
D													
E													
F													
6											&EMB/1		
Vypracoval Straka		Zkontroloval Ing. R.Vaculík		Schválil Ing. R.Vaculík		Číslo projektové dokumentace: P25-2022-88		Zákazník		Název projektu		Zařízení =	
Revize Datum		Poznámka		Datum 25.04.2023		Číslo dokumentu P25-2022-88		Statutární město Brno Dominikánské náměstí 196/1 602 00 Brno 44992785		BVK Obnova řídicích systémů		k310_BOŘÍ	
										Popis stránek		Místo instalace +	
										Plán svorkovnice =k310_BOŘÍ+R1-X5		R1	
												DCC &	
												EMA	
												Měřítka	
												1: 1	
												Formát	
												Stránka	
												7	
												Počet stran	
												7	

	1	2	3	4	5	6	7	8	9	10		
	Plán kabelu										QE_plán_kabelů	
A	Název kabelu =k310_BOŘÍ+R1-WS05		Typ kabelu JYTY-O		Počet žil 7		Průřez 1		Délka kabelu 10		Funkční text	
	Funkční text		Křížový odkaz	Označení cíle od	Napojení	Žíla	Označení cíle po	Napojení	Křížový odkaz	Funkční text		
			&EFS/15.2:C	-5SA2	4	1	-Ventil1-B30	1	&EFS/15.2:E			
			&EFS/15.2:C	-5SA2	14	2	-Ventil1-B30	11	&EFS/15.4:E			
B			&EFS/15.2:E	-X3	8	3	-Ventil1-B30	2	&EFS/15.2:E			
			&EFS/15.4:E	-X3	9	4	-Ventil1-B30	12	&EFS/15.4:E			
						5						
						6						
						7						
						SH						
C			&EFS/15.3:D	-X3	6	1	-Ventil1-B30	1	&EFS/15.2:E			
			&EFS/15.4:D	-X3	7	2	-Ventil1-B30	11	&EFS/15.4:E			
D												
E												
F												
3											&EPD/1	
Vypracoval		Zkontroloval		Schválil		Zákazník		Název projektu		Zařízení =		
Straka		Ing. R.Vaculík		Ing. R.Vaculík		Statutární město Brno Dominikánské náměstí 196/1 602 00 Brno 44992785		BVK Obnova řídících systémů		k310_BOŘÍ		
Revize	Datum	Poznámka		Datum						Místo instalace +		
				25.04.2023				Plán kabelů =k310_BOŘÍ+R1-WS05		R1		
										DCC & EMB		
								Měřítko		Formát	Stránka	Počet stran
								1: 1			4	4

1	2	3	4	5	6	7	8	9	10																																				
A	Seznam kabelů									QE_seznam_kabelů	A																																		
	<table><tr><td>Typ kabelu</td><td>Popis kabelu</td><td>Označení přístroje</td><td>Žíly</td><td>Průřez</td><td>Délka</td><td>Funkční text</td></tr><tr><td>CYKY-J</td><td></td><td>-WL1</td><td>5</td><td>2,5</td><td>10</td><td></td></tr><tr><td rowspan="2"></td><td></td><td>-WL2</td><td>3</td><td>1,5</td><td>10</td><td></td></tr><tr><td></td><td>-WL3</td><td>3</td><td>2,5</td><td>10</td><td></td></tr><tr><td>JYTY-O</td><td></td><td>-WS05</td><td>7</td><td>1</td><td>10</td><td></td></tr></table>										Typ kabelu	Popis kabelu	Označení přístroje	Žíly	Průřez	Délka	Funkční text	CYKY-J		-WL1	5	2,5	10				-WL2	3	1,5	10			-WL3	3	2,5	10		JYTY-O		-WS05	7	1	10		B
Typ kabelu	Popis kabelu	Označení přístroje	Žíly	Průřez	Délka	Funkční text																																							
CYKY-J		-WL1	5	2,5	10																																								
		-WL2	3	1,5	10																																								
		-WL3	3	2,5	10																																								
JYTY-O		-WS05	7	1	10																																								
B											B																																		
C											C																																		
D											D																																		
E											E																																		
F											F																																		
&EMB/4											+ED&EAA1/1																																		
Vypracoval Straka		Zkontroloval Ing. R.Vaculík		Schválil Ing. R.Vaculík		Číslo projektové dokumentace: P25-2022-88		Zákazník Statutární město Brno Dominikánské náměstí 196/1 602 00 Brno 44992785		Název projektu BVK Obnova řídicích systémů		Zařízení = k310_BOŘÍ																																	
Revize Datum		Poznámka		Datum 25.04.2023		Číslo dokumentu P25-2022-88				Popis stránek Seznam kabelů : =k310_BOŘÍ+R1-WL1 - =k310_BOŘÍ+R1-WS05		Místo instalace + R1																																	
												DCC & EPD																																	
												Měřítko 1: 1		Formát	Stránka 1	Počet stran 1																													



Q-ELEKTRIK a.s.
Podzámčí 1926
71000 Ostrava - Slezská Ostrava
Česká republika
26789655

+420 553 816 457
info@q-elektrik.cz

Investor	Statutární město Brno
Část stavby	Obnova řídicích systémů, rozvaděčů a elektro rozvodů na čerpacích stanicích odpadních vod Brno
Číslo projektové dokumentace	P25-2022-88
Číslo zakázky	25/2022/88

=k310_BOŘÍ
+ED

Vypracoval		Zkontroloval		Schválil		Číslo projektové dokumentace:		Zákazník Statutární město Brno Dominikánské náměstí 196/1 602 00 Brno 44992785		Název projektu		Zařízení =	
Straka		Ing. R.Vaculík		Ing. R.Vaculík		P25-2022-88				BVK Obnova řídicích systémů		k310_BOŘÍ	
Revize	Datum	Poznámka		Datum		Číslo dokumentu				Místo instalace +		ED	
				25.04.2023		P25-2022-88				Popis stránek		DCC &	
										Titulní strana KOBKY		EAA1	
										Měřítka	Formát	Stránka	Počet stran
										1: 1		1	1

	1	2	3	4	5	6	7	8	9	10					
A	Obsah kobky										QE_obsah_kobka				
B															
C															
D															
E															
F															
											2				
Vypracoval Straka		Zkontroloval Ing. R.Vaculík		Schválil Ing. R.Vaculík		Číslo projektové dokumentace: P25-2022-88		Zákazník Statutární město Brno Dominikánské náměstí 196/1 602 00 Brno 44992785		Název projektu BVK Obnova řídicích systémů		Zařízení = k310_BOŘÍ			
Revize Datum		Poznámka		Datum 25.04.2023		Číslo dokumentu P25-2022-88				Popis stránek Obsah : =k310_BOŘÍ+ED&EAA1/1 - =k310_BOŘÍ+ED&EMA/6		Místo instalace + ED			
												DCC & EAB			
												Měřítko 1: 1	Formát	Stránka 1	Počet stran 2

1

2

3

4

5

6

7

8

9

10

A

B

C

D

E

F

1

Obsah kobky

QE_obsah_kobka

Zařízení	Místo instalace	Typ dokumentu	Strana	Popis stran	Doplňkové pole strany	Datum	Zpracoval
k310_BOŘÍ	ED	Plán svorkovnic	7	Plán svorkovnice =k310_BOŘÍ+ED-XT3		29.03.2023	Straka
	ED	Plán svorkovnic	8	Plán svorkovnice =k310_BOŘÍ+ED-XT4		29.03.2023	Straka
	ED	Plán kabelů	1	Plán kabelů =k310_BOŘÍ+ED-WD01		29.03.2023	Straka
	ED	Plán kabelů	2	Plán kabelů =k310_BOŘÍ+ED-WL1		29.03.2023	Straka
	ED	Plán kabelů	3	Plán kabelů =k310_BOŘÍ+ED-WS01		29.03.2023	Straka
	ED	Plán kabelů	4	Plán kabelů =k310_BOŘÍ+ED-WS01		29.03.2023	Straka
	ED	Plán kabelů	5	Plán kabelů =k310_BOŘÍ+ED-WS19.1		29.03.2023	Straka
	ED	Plán kabelů	6	Plán kabelů =k310_BOŘÍ+ED-WS30		29.03.2023	Straka
	ED	Plán kabelů	7	Plán kabelů =k310_BOŘÍ+ED-WS31		29.03.2023	Straka
	ED	Seznam kabelů	1	Seznam kabelů : =k310_BOŘÍ+ED-WD01 - =k310_BOŘÍ+ED-WS31		29.03.2023	Straka

Vypracoval

Straka

Revize

Datum

Zkontroloval

Ing. R.Vaculík

Poznámka

Schválil

Ing. R.Vaculík

Datum

25.04.2023

Číslo projektové dokumentace:

P25-2022-88

Číslo dokumentu

P25-2022-88

Q-ELEKTRIK

Zákazník

Statutární město Brno
Dominikánské náměstí 196/1
602 00 Brno
44992785

Název projektu

BVK Obnova řídicích systémů

Popis stránek

Obsah : =k310_BOŘÍ+ED&EMA/7 - =k310_BOŘÍ+ED&EPD/1

Zařízení =

k310_BOŘÍ

Místo instalace +

ED

DCC &

EAB

Měřítka

1: 1

Formát


Stránka

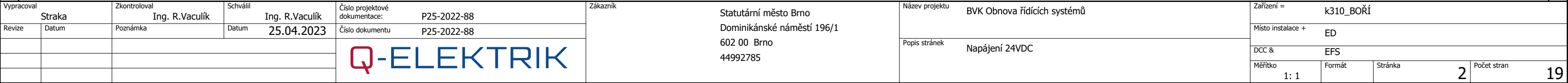
2

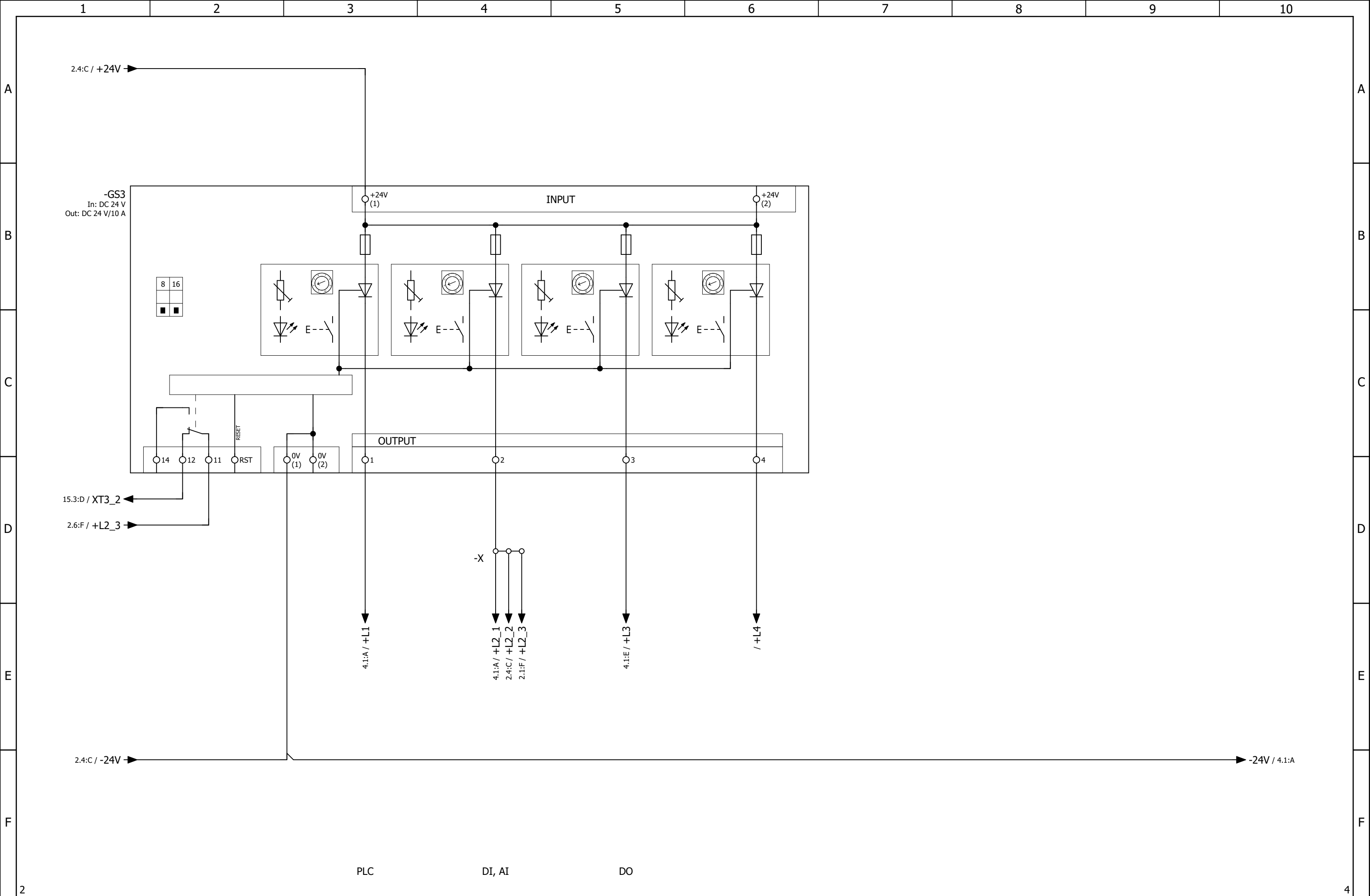
Počet stran

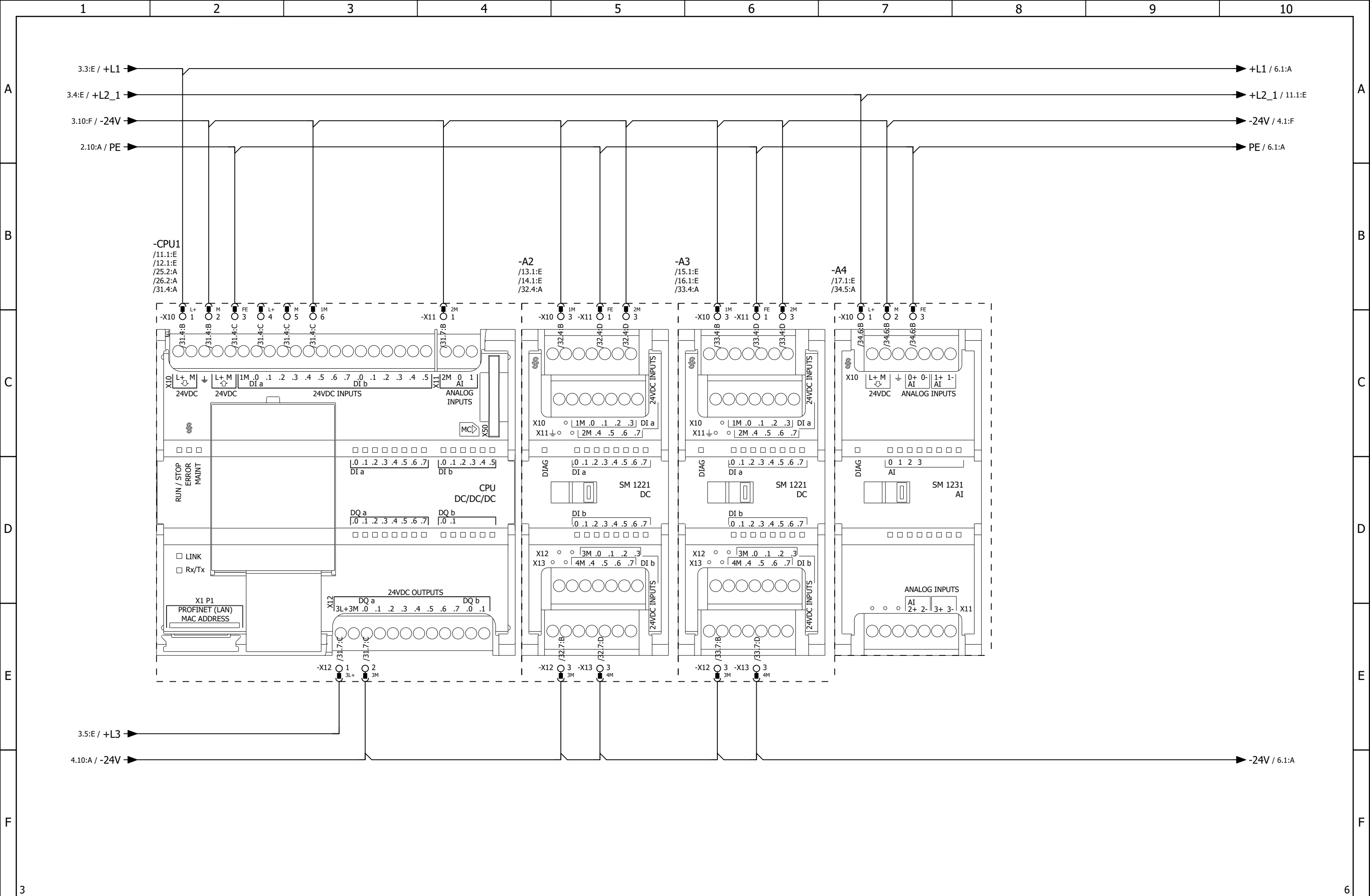
2



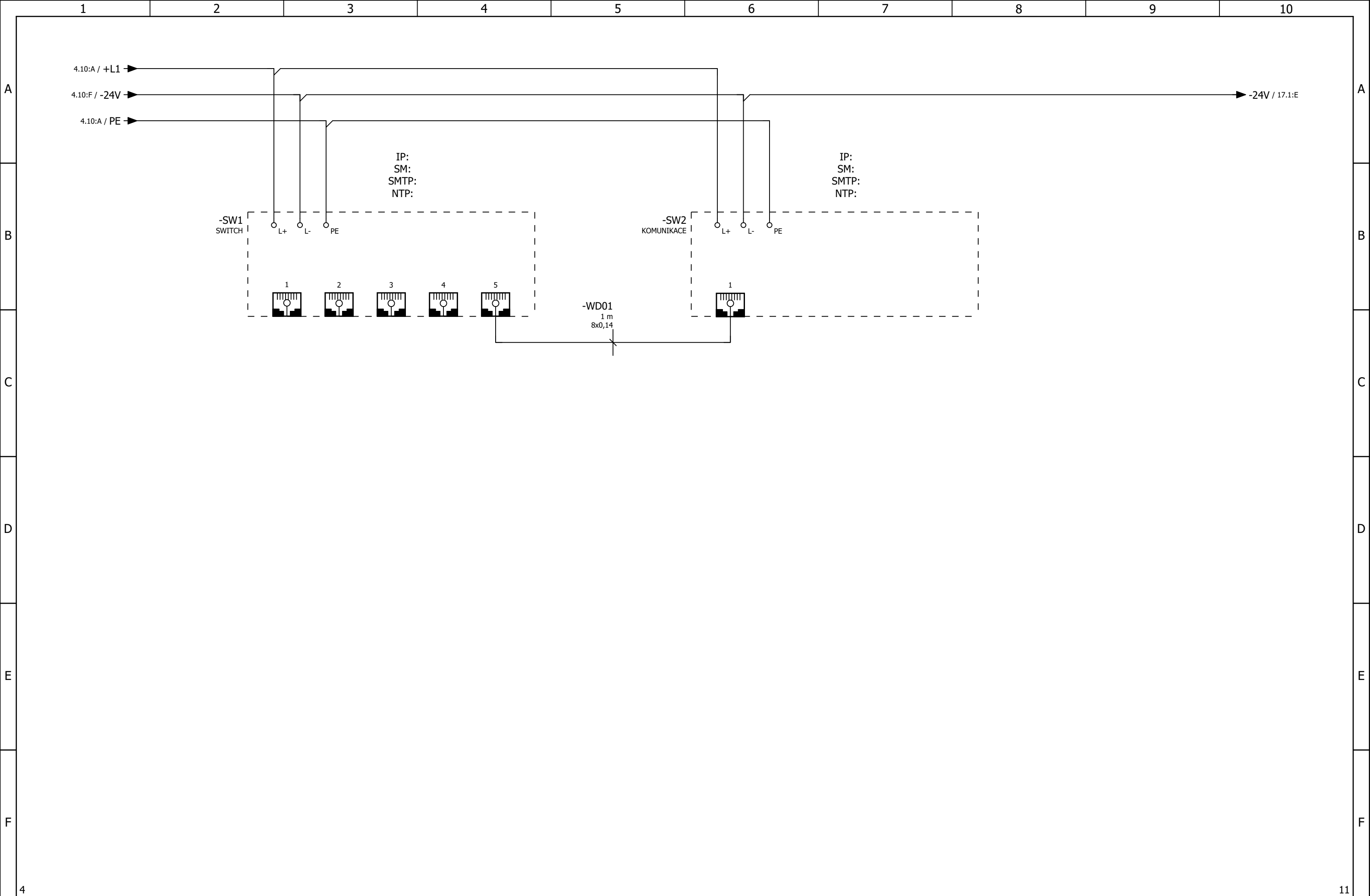
Vypracoval		Zkontroloval		Schválil		Číslo projektové dokumentace:		Zákazník		Statutární město Brno Dominikánské náměstí 196/1 602 00 Brno 44992785		Název projektu		BVK Obnova řídicích systémů		Zařízení =		k310_BOŘÍ					
Straka		Ing. R.Vaculík		Ing. R.Vaculík		P25-2022-88										Místo instalace +		ED					
Revize		Datum		Datum		Číslo dokumentu																	
				25.04.2023		P25-2022-88																	
												Popis stránek		Přívod napájení		DCC &		EFS					
																Měřítka		Formát		Stránka		Počet stran	
																1: 1				1		19	




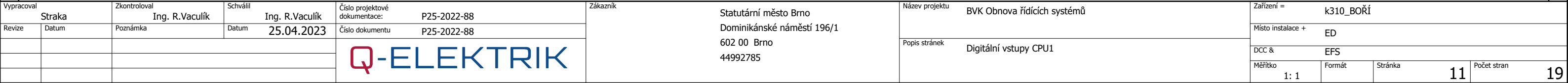


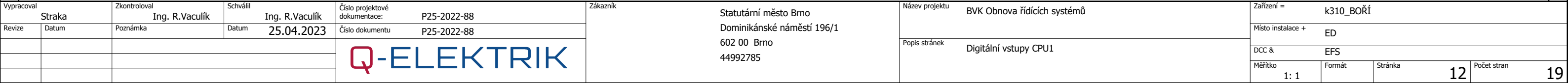


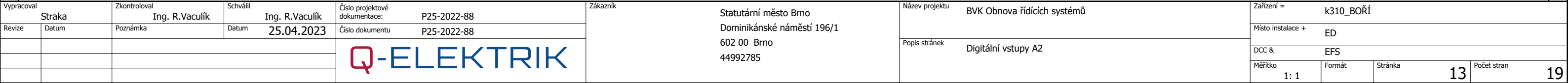
3		6	
Vypracoval		Zkontroloval	
Straka		Ing. R.Vaculík	
Revize		Datum	
		25.04.2023	
		Číslo projektové dokumentace:	
		P25-2022-88	
		Číslo dokumentu	
		P25-2022-88	
		Zákazník	
		Statutární město Brno	
		Dominikánské náměstí 196/1	
		602 00 Brno	
		44992785	
		Název projektu	
		BVK Obnova řídicích systémů	
		Popis stránek	
		Náhled na PLC	
		Zařízení =	
		k310_BOŘÍ	
		Místo instalace +	
		ED	
		DCC &	
		EFS	
		Měřítka	
		1: 1	
		Formát	
		Stránka	
		4	
		Počet stran	
		19	

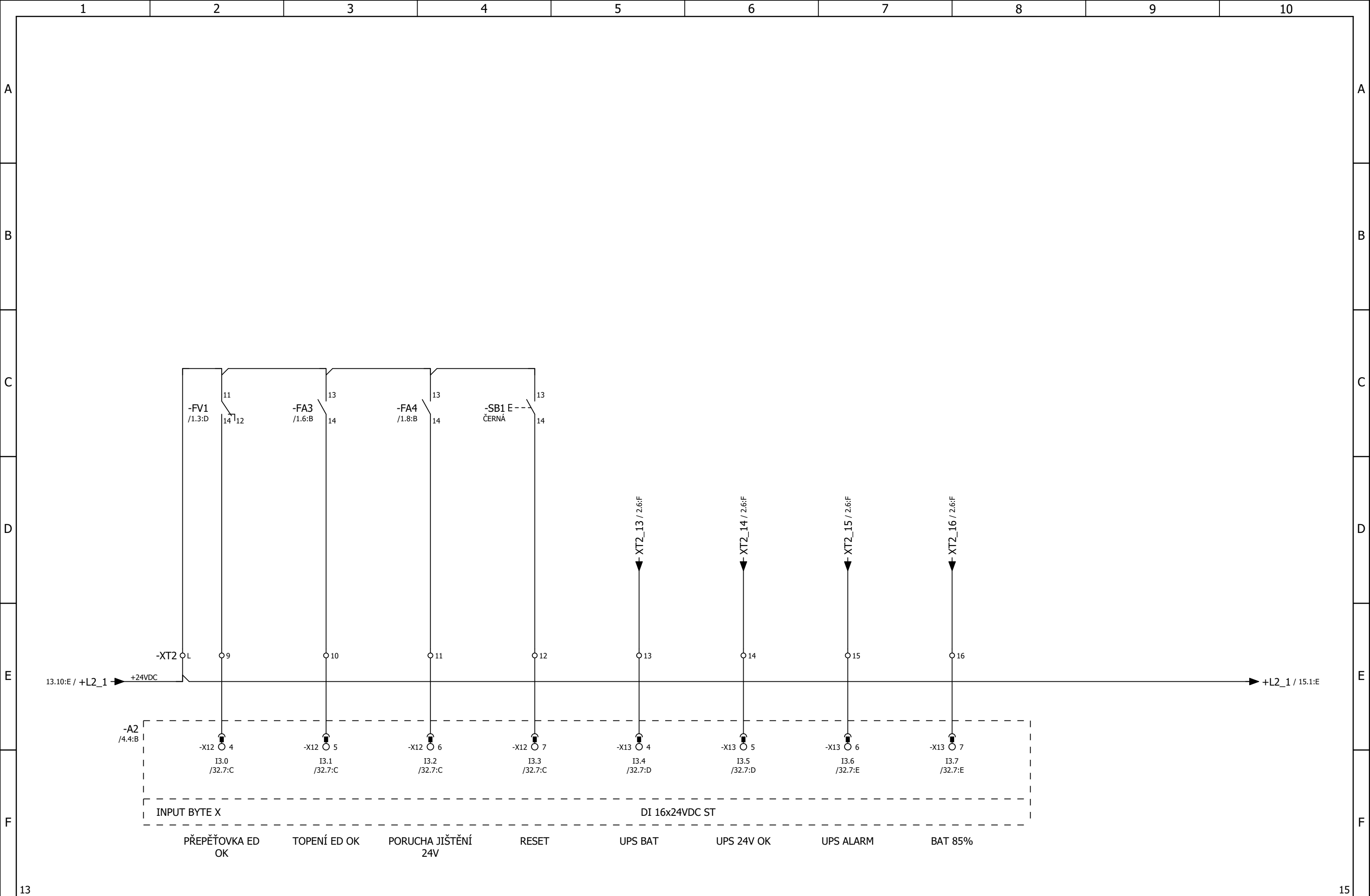


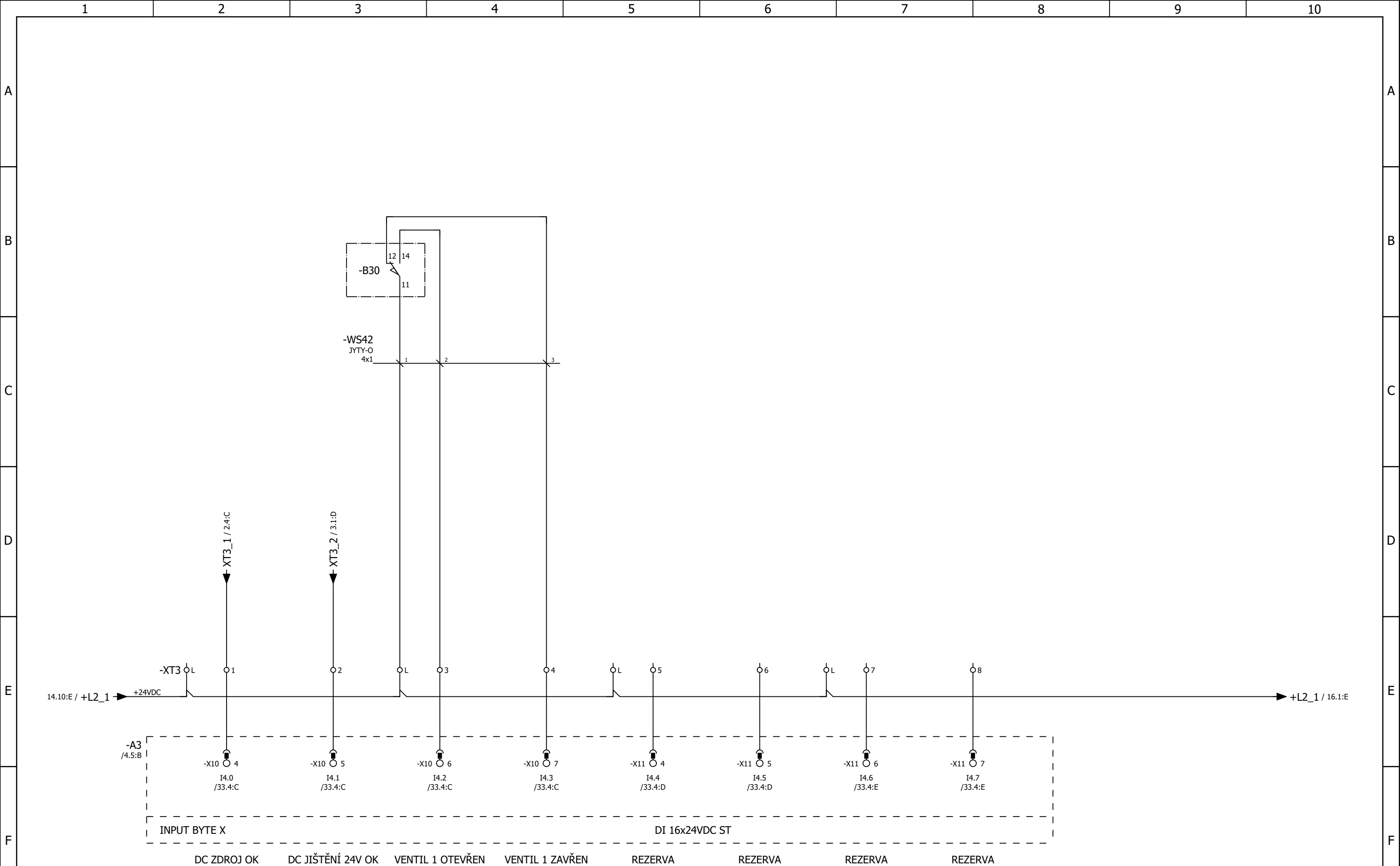
Vypracoval		Zkontroloval		Schválil		Číslo projektové dokumentace:		Zákazník		Statutární město Brno Dominikánské náměstí 196/1 602 00 Brno 44992785		Název projektu		BVK Obnova řídicích systémů		Zařízení =		k310_BOŘÍ											
Straka		Ing. R.Vaculík		Ing. R.Vaculík		P25-2022-88										Místo instalace +		ED											
Revize		Datum		Datum		P25-2022-88																							
												Popis stránek		Switch a komunikace		DCC &		EFS											
																Měřítka		1: 1		Formát		Stránka		6		Počet stran		19	

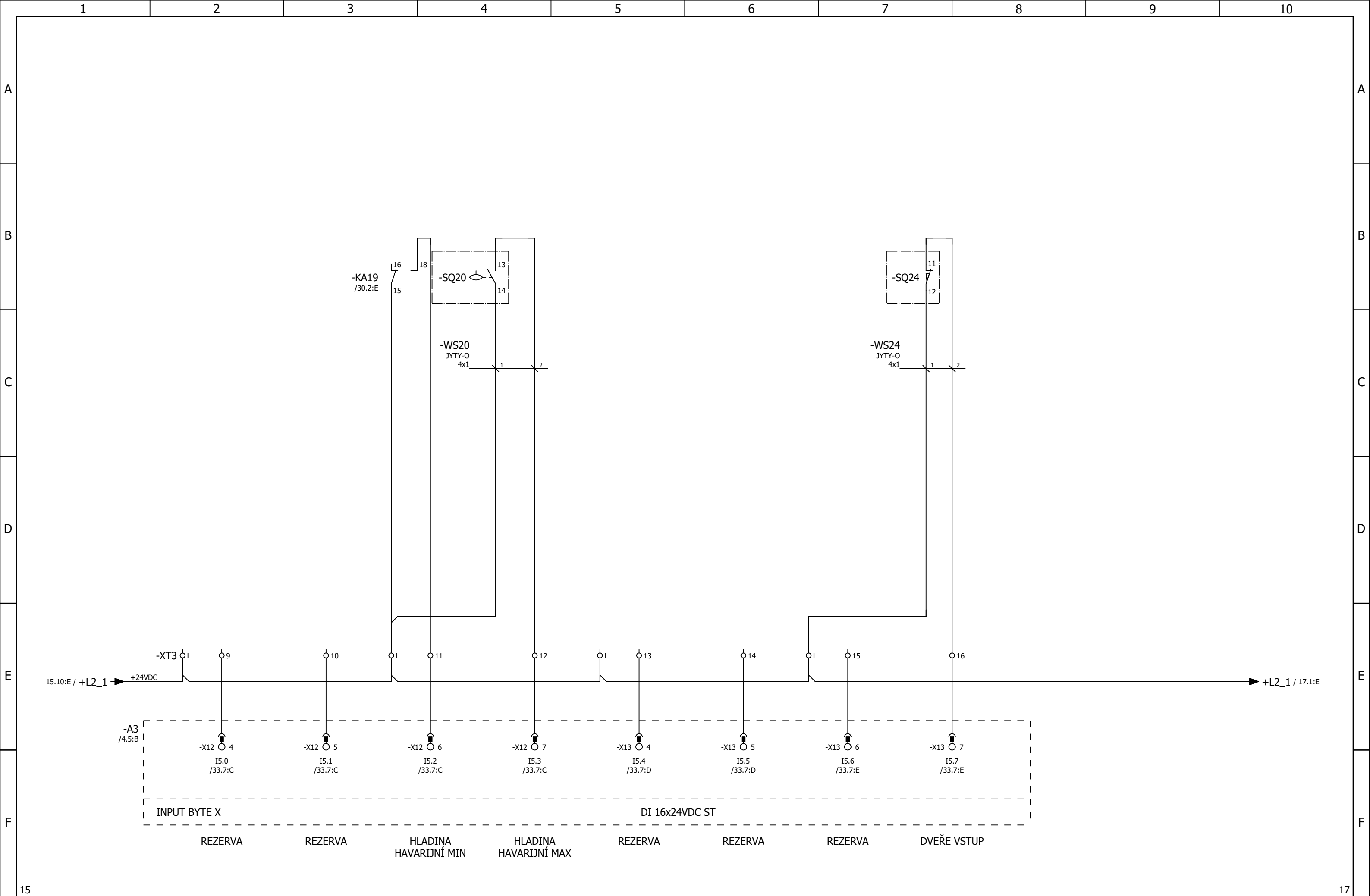




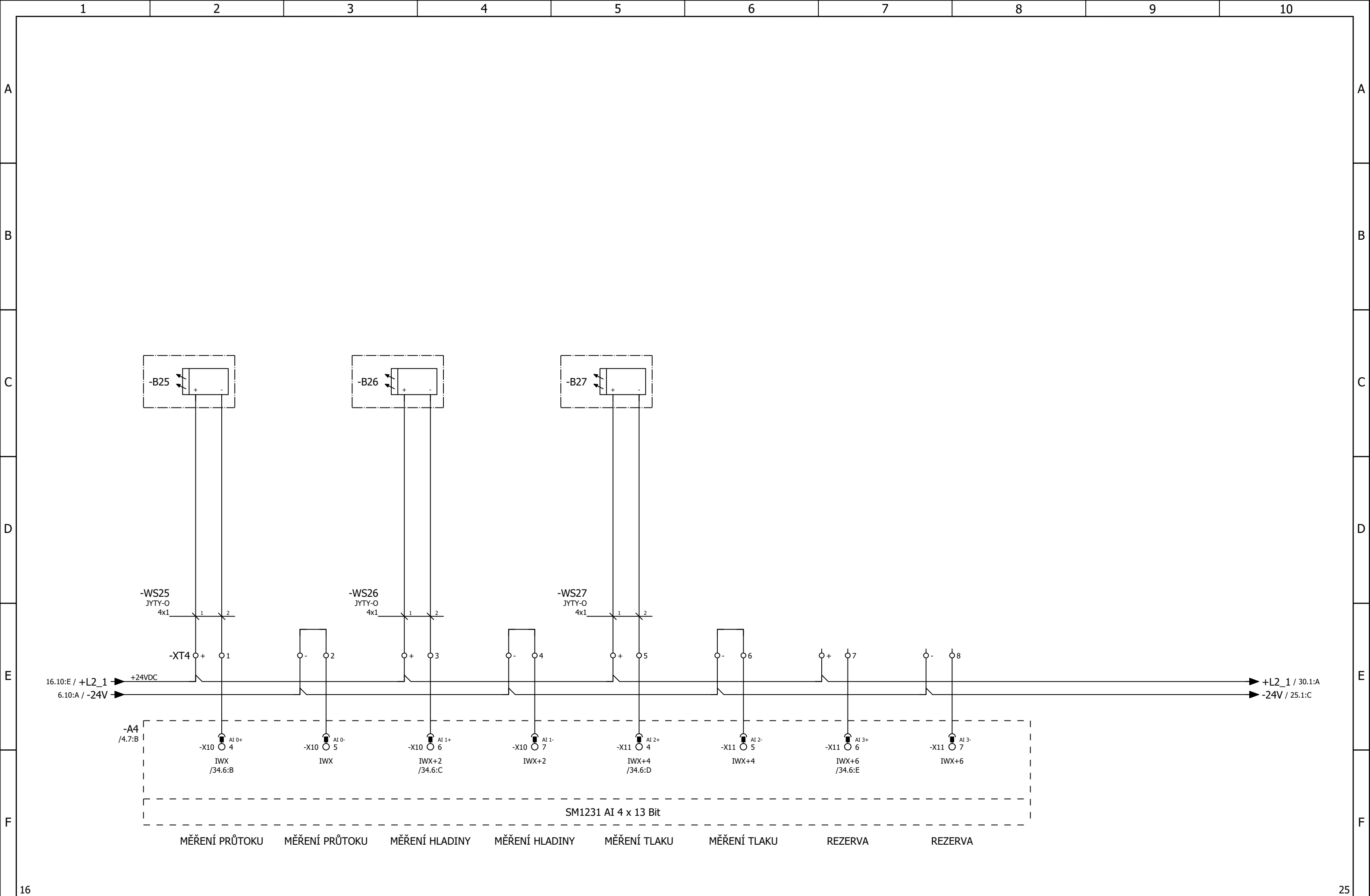




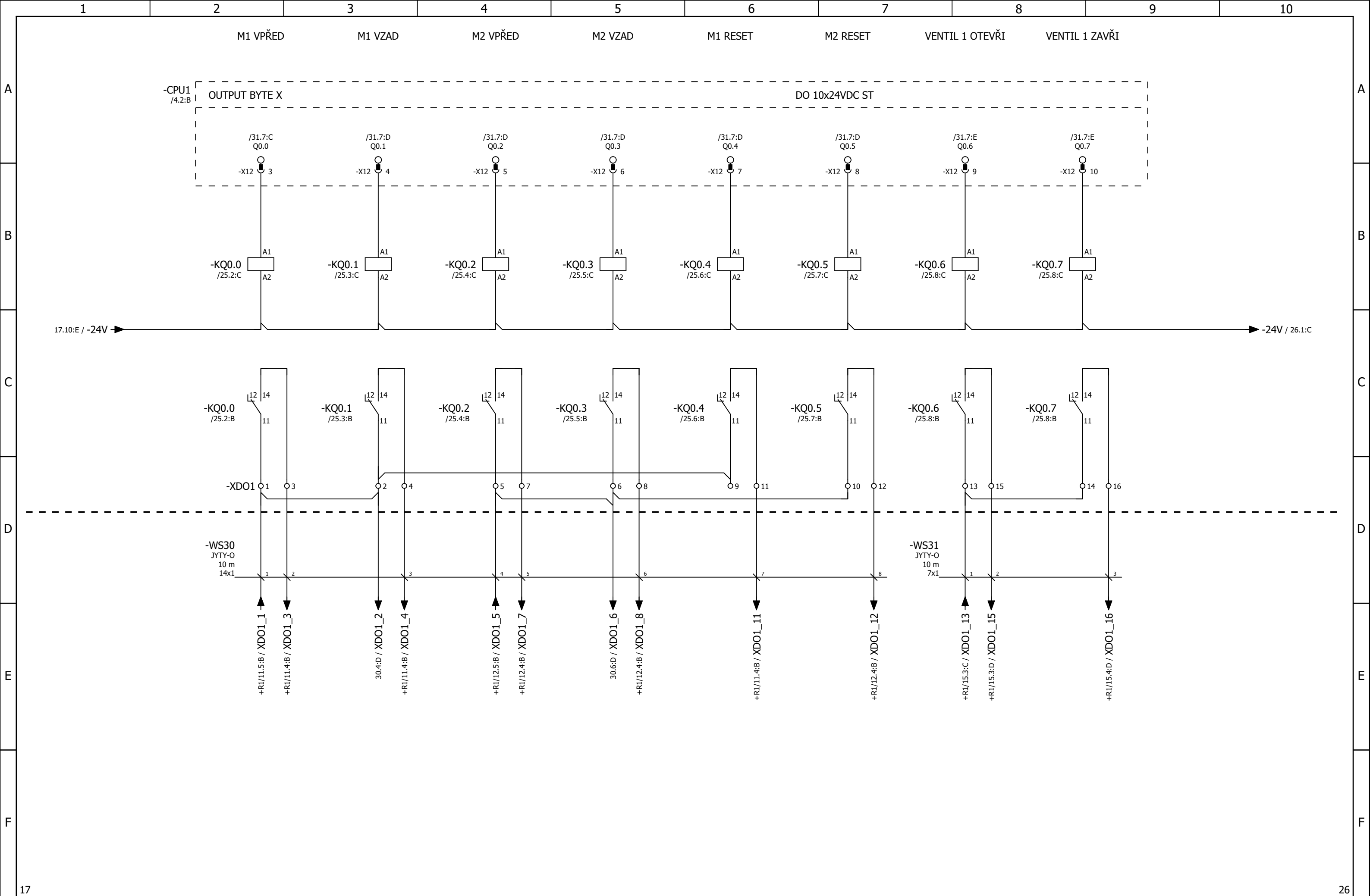


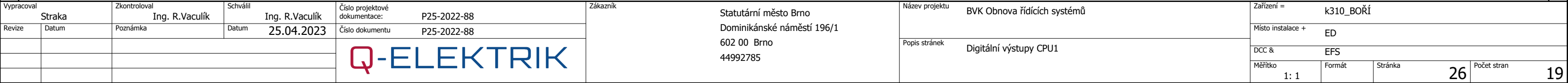


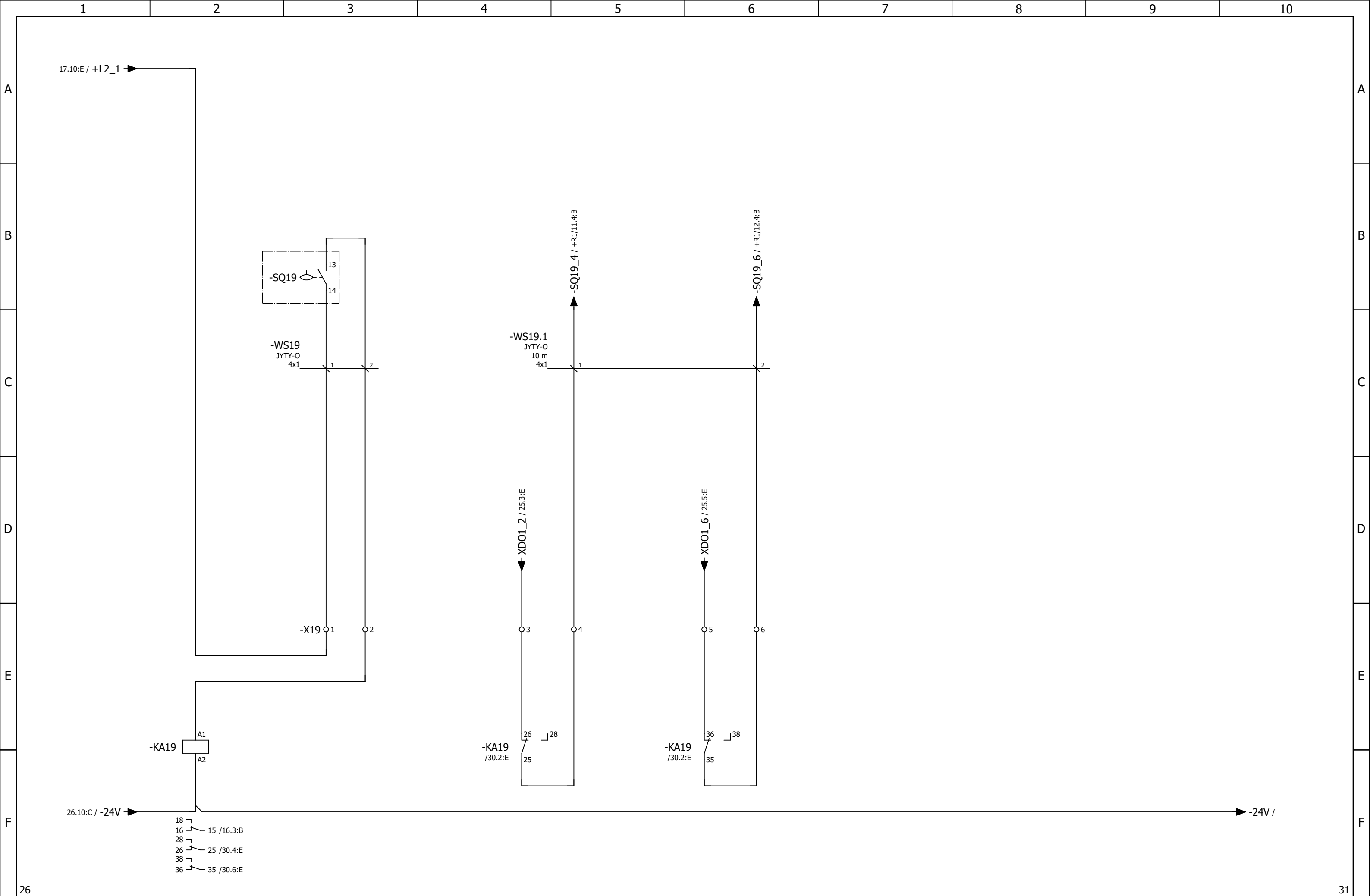
Vypracoval		Zkontroloval		Schválil		Číslo projektové dokumentace:		Zákazník		Statutární město Brno Dominikánské náměstí 196/1 602 00 Brno 44992785		Název projektu		BVK Obnova řídicích systémů		Zařízení =									
Straka		Ing. R.Vaculík		Ing. R.Vaculík		P25-2022-88										k310_BOŘÍ									
Revize		Datum		Poznámka		Datum										25.04.2023		Číslo dokumentu		P25-2022-88		Místo instalace +		ED	
																						DCC &		EFS	
																						Měřítka		1: 1	
																Formát		Stránka		16		Počet stran		19	



Vypracoval		Zkontroloval		Schválil		Číslo projektové dokumentace:		Zákazník		Statutární město Brno Dominikánské náměstí 196/1 602 00 Brno 44992785		Název projektu		BVK Obnova řídicích systémů		Zařízení =							
Straka		Ing. R.Vaculík		Ing. R.Vaculík		P25-2022-88										k310_BOŘÍ							
Revize		Datum		Datum		P25-2022-88										Místo instalace +							
																ED							
																DCC &							
												Popis stránek		Analogové vstupy A4		EFS							
														Měřítka		1: 1		Formát		Stránka		Počet stran	
																				17		19	







Vypracoval		Zkontroloval		Schválil		Číslo projektové dokumentace:		Zákazník		Statutární město Brno Dominikánské náměstí 196/1 602 00 Brno 44992785		Název projektu		BVK Obnova řídicích systémů		Zařízení =							
Straka		Ing. R.Vaculík		Ing. R.Vaculík		P25-2022-88										k310_BOŘÍ							
Revize		Datum		Poznámka		Datum										Číslo dokumentu		P25-2022-88		Místo instalace +		ED	
																				DCC &		EFS	
																				Měřítka		Formát	
																1: 1				30		19	

A

A

B

B

C

C

D

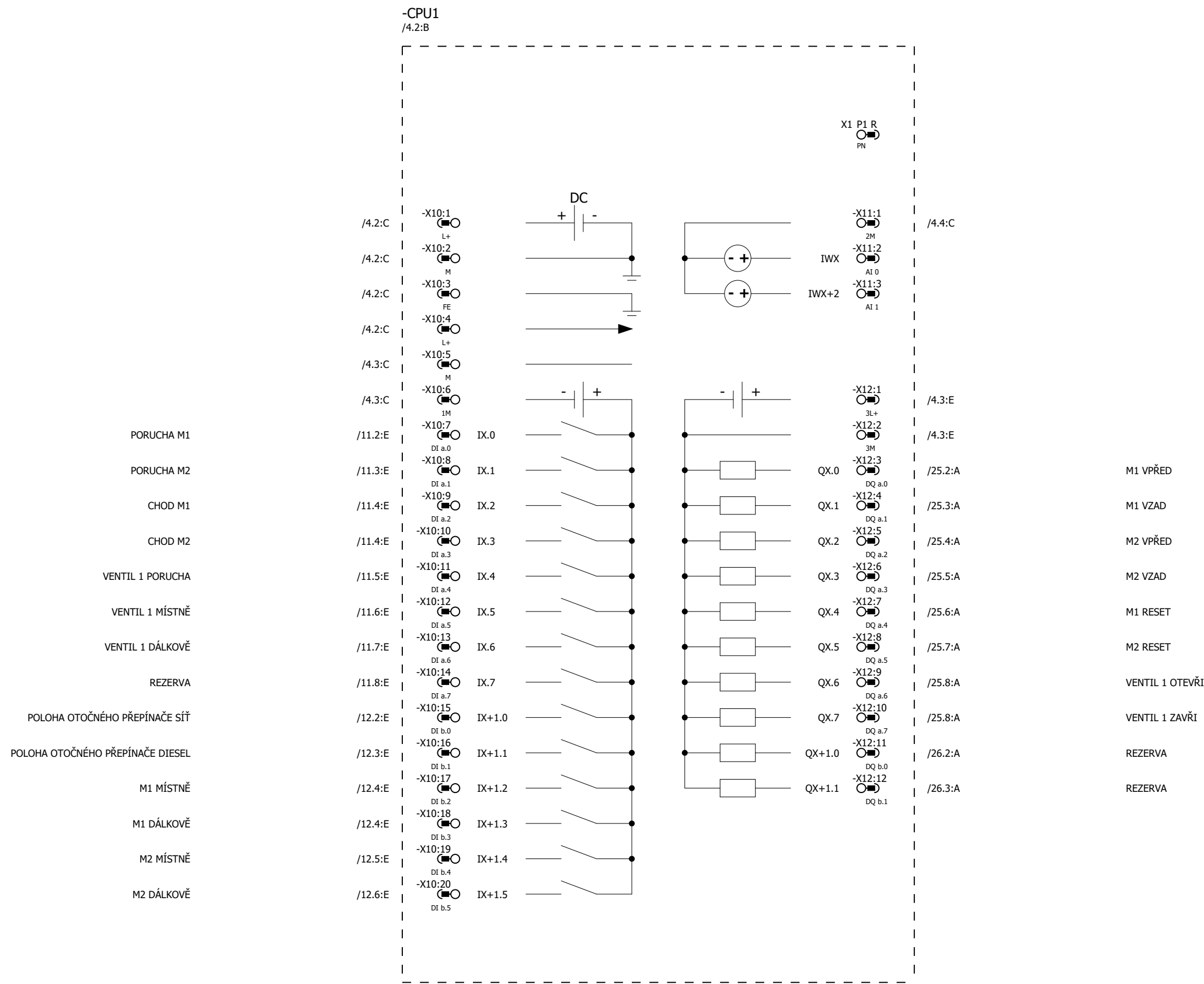
D

E

E

F

F



	1	2	3	4	5	6	7	8	9	10							
A	Plán svorkovnice										QE_plán_svorkovnic						
B	Funkční text										Strana / sloupec						
C																	
D																	
E																	
F																	
4											6						
Vypracoval		Zkontroloval		Schválil		Číslo projektové dokumentace:		Zákazník		Název projektu		Zařízení =					
Straka		Ing. R.Vaculík		Ing. R.Vaculík		P25-2022-88		Statutární město Brno Dominikánské náměstí 196/1 602 00 Brno 44992785		BVK Obnova řídicích systémů		k310_BOŘÍ					
Revize		Datum		Poznámka		Datum						Misto instalace +					
						25.04.2023				Plán svorkovnice =k310_BOŘÍ+ED-XT1		ED					
												DCC &					
												EMA					
												Měřitko					
												1: 1					
												Formát					
												Stránka					
												5					
												Počet stran					
												8					

1		2		3		4		5		6		7		8		9		10			
Plán svorkovnice																				QE_plán_svorkovnic	
Funkční text																		Strana / sloupec			

Plán svorkovnice

QE_plán_svorkovnic

Funkční text									Název kabelu	Lišta =k310_BOŘÍ+ED-XT3						Název kabelu					Strana / sloupec
										Označení cíle	Nápojení	Svorka	Můstek	Označení cíle	Nápojení						
										-XT2	L	L	•								&EFS/15.2:E
												L	•	-B30	11						&EFS/15.3:E
												L	•								&EFS/15.5:E
												L	•								&EFS/15.6:E
												L	•								&EFS/16.2:E
												L	•	-KA19	15						&EFS/16.3:E
														-SQ20	14						
												L	•								&EFS/16.5:E
										-XT4	+:3	L	•	-SQ24	12						&EFS/16.6:E
										-A3	-X10:4	1	•	-GS1	14						&EFS/15.2:E
										-A3	-X10:5	2	•	-GS3	12						&EFS/15.3:E
										-A3	-X10:6	3	•	-B30	14						&EFS/15.4:E
										-A3	-X10:7	4	•	-B30	12						&EFS/15.4:E
										-A3	-X11:4	5	•								&EFS/15.5:E
										-A3	-X11:5	6	•								&EFS/15.6:E
										-A3	-X11:6	7	•								&EFS/15.7:E
										-A3	-X11:7	8	•								&EFS/15.8:E
										-A3	-X12:4	9	•								&EFS/16.2:E
										-A3	-X12:5	10	•								&EFS/16.3:E
										-A3	-X12:6	11	•	-KA19	18						&EFS/16.4:E
										-A3	-X12:7	12	•	-SQ20	13						&EFS/16.4:E
										-A3	-X13:4	13	•								&EFS/16.5:E
										-A3	-X13:5	14	•								&EFS/16.6:E
										-A3	-X13:6	15	•								&EFS/16.7:E
										-A3	-X13:7	16	•	-SQ24	11						&EFS/16.8:E

	1	2	3	4	5	6	7	8	9	10			
	Plán svorkovnice										QE_plán_svorkovnic		
A											A		
B											B		
C											C		
D											D		
E											E		
F											F		
7											&EMB/1		
Vypracoval		Zkontroloval		Schválil		Zákazník		Název projektu		Zařízení =			
Straka		Ing. R.Vaculík		Ing. R.Vaculík		Statutární město Brno Dominikánské náměstí 196/1 602 00 Brno 44992785		BVK Obnova řídicích systémů		k310_BOŘÍ			
Revize	Datum	Poznámka		Datum						Místo instalace +			
				25.04.2023				Plán svorkovnice =k310_BOŘÍ+ED-XT4		ED			
										DCC &			
										EMA			
										Měřítko	Stránka		
										1: 1	Počet stran		
										8	8		

	1	2	3	4	5	6	7	8	9	10
A	Plán kabelu									
	QE_plán_kabelů									
B										

	1	2	3	4	5	6	7	8	9	10				
A	<div>Plán kabelu<div>QE_plán_kabelů</div></div>										A			
B											B			
C											C			
D											D			
E											E			
F											F			
6											&EPD/1			
Vypracoval		Zkontroloval		Schválil		Číslo projektové dokumentace:		Zákazník		Název projektu	Zařízení =			
Straka		Ing. R.Vaculík		Ing. R.Vaculík		P25-2022-88		Statutární město Brno Dominikánské náměstí 196/1 602 00 Brno 44992785		BVK Obnova řídicích systémů		k310_BOŘÍ		
Revize	Datum	Poznámka		Datum		P25-2022-88				Místo instalace +		ED		
										DCC &		EMB		
										Měřítko		Formát	Stránka	Počet stran
										1: 1			7	7

	1	2	3	4	5	6	7	8	9	10																																																																																																																
A	Seznam kabelů																																																																																																																									
	QE_seznam_kabelů																																																																																																																									
	<table><tr><td>Typ kabelu</td><td>Popis kabelu</td><td>Označení přístroje</td><td>Žíly</td><td>Průřez</td><td>Délka</td><td>Funkční text</td></tr><tr><td></td><td>UNITRONIC LiYCY 2x0,5</td><td>-WD01</td><td>8</td><td>0,14</td><td>1</td><td></td></tr><tr><td>CYKY-J</td><td></td><td>-WL1</td><td>3</td><td>2,5</td><td>10</td><td></td></tr><tr><td>JYTY-O</td><td></td><td>-WS01</td><td>30</td><td>1</td><td>10</td><td></td></tr><tr><td></td><td></td><td>-WS19.1</td><td>4</td><td>1</td><td>10</td><td></td></tr><tr><td></td><td></td><td>-WS30</td><td>14</td><td>1</td><td>10</td><td></td></tr><tr><td></td><td></td><td>-WS31</td><td>7</td><td>1</td><td>10</td><td></td></tr></table>										Typ kabelu	Popis kabelu	Označení přístroje	Žíly	Průřez	Délka	Funkční text		UNITRONIC LiYCY 2x0,5	-WD01	8	0,14	1		CYKY-J		-WL1	3	2,5	10		JYTY-O		-WS01	30	1	10				-WS19.1	4	1	10				-WS30	14	1	10				-WS31	7	1	10																																																																
Typ kabelu	Popis kabelu	Označení přístroje	Žíly	Průřez	Délka	Funkční text																																																																																																																				
	UNITRONIC LiYCY 2x0,5	-WD01	8	0,14	1																																																																																																																					
CYKY-J		-WL1	3	2,5	10																																																																																																																					
JYTY-O		-WS01	30	1	10																																																																																																																					
		-WS19.1	4	1	10																																																																																																																					
		-WS30	14	1	10																																																																																																																					
		-WS31	7	1	10																																																																																																																					
B																																																																																																																										
C																																																																																																																										
D																																																																																																																										
E																																																																																																																										
F																																																																																																																										
	&EMB/7																																																																																																																									
	=k311_POD ZAHRÁDKAMI+R1&EAA1/1																																																																																																																									
	<table><tr><td colspan="2">Vypracoval</td><td colspan="2">Zkontroloval</td><td colspan="2">Schválil</td><td colspan="2">Číslo projektové dokumentace:</td><td colspan="2">Zákazník</td><td colspan="2">Název projektu</td><td colspan="2">Zařízení =</td></tr><tr><td colspan="2">Straka</td><td colspan="2">Ing. R.Vaculík</td><td colspan="2">Ing. R.Vaculík</td><td colspan="2">P25-2022-88</td><td colspan="2">Statutární město Brno</td><td colspan="2">BVK Obnova řídících systémů</td><td colspan="2">k310_BOŘÍ</td></tr><tr><td colspan="2">Revize</td><td colspan="2">Datum</td><td colspan="2">Datum</td><td colspan="2">Číslo dokumentu</td><td colspan="2">Dominikánské náměstí 196/1</td><td colspan="2">Popis stránek</td><td colspan="2">Místo instalace +</td></tr><tr><td colspan="2"></td><td colspan="2"></td><td colspan="2">25.04.2023</td><td colspan="2">P25-2022-88</td><td colspan="2">602 00 Brno</td><td colspan="2">Seznam kabelů : =k310_BOŘÍ+ED-WD01 - =k310_BOŘÍ+ED-WS31</td><td colspan="2">ED</td></tr><tr><td colspan="2"></td><td colspan="2"></td><td colspan="2"></td><td colspan="2"></td><td colspan="2">44992785</td><td colspan="2"></td><td colspan="2">DCC &</td></tr><tr><td colspan="2"></td><td colspan="2"></td><td colspan="2"></td><td colspan="2"></td><td colspan="2"></td><td colspan="2"></td><td colspan="2">EPD</td></tr><tr><td colspan="2"></td><td colspan="2"></td><td colspan="2"></td><td colspan="2"></td><td colspan="2"></td><td colspan="2"></td><td>Měřítko</td><td>Počet stran</td></tr><tr><td colspan="2"></td><td colspan="2"></td><td colspan="2"></td><td colspan="2"></td><td colspan="2"></td><td colspan="2"></td><td>1: 1</td><td>1</td></tr></table>										Vypracoval		Zkontroloval		Schválil		Číslo projektové dokumentace:		Zákazník		Název projektu		Zařízení =		Straka		Ing. R.Vaculík		Ing. R.Vaculík		P25-2022-88		Statutární město Brno		BVK Obnova řídících systémů		k310_BOŘÍ		Revize		Datum		Datum		Číslo dokumentu		Dominikánské náměstí 196/1		Popis stránek		Místo instalace +						25.04.2023		P25-2022-88		602 00 Brno		Seznam kabelů : =k310_BOŘÍ+ED-WD01 - =k310_BOŘÍ+ED-WS31		ED										44992785				DCC &														EPD														Měřítko	Počet stran													1: 1	1
Vypracoval		Zkontroloval		Schválil		Číslo projektové dokumentace:		Zákazník		Název projektu		Zařízení =																																																																																																														
Straka		Ing. R.Vaculík		Ing. R.Vaculík		P25-2022-88		Statutární město Brno		BVK Obnova řídících systémů		k310_BOŘÍ																																																																																																														
Revize		Datum		Datum		Číslo dokumentu		Dominikánské náměstí 196/1		Popis stránek		Místo instalace +																																																																																																														
				25.04.2023		P25-2022-88		602 00 Brno		Seznam kabelů : =k310_BOŘÍ+ED-WD01 - =k310_BOŘÍ+ED-WS31		ED																																																																																																														
								44992785				DCC &																																																																																																														
												EPD																																																																																																														
												Měřítko	Počet stran																																																																																																													
												1: 1	1																																																																																																													
	<table><tr><td colspan="2">Q-ELEKTRIK</td><td colspan="2"></td><td colspan="2"></td><td colspan="2"></td><td colspan="2"></td><td colspan="2"></td></tr></table>										Q-ELEKTRIK																																																																																																															
Q-ELEKTRIK																																																																																																																										